



МУ «Центр гражданской защиты городского округа Тольятти»

г. Тольятти, ул. К.Маркса, 44, тел./факс 26-52-52

ПРАВИЛА ПОЖАРНОЙ БЕЗОПАСНОСТИ В НОВОГОДНИЕ ПРАЗДНИКИ

УСТАНОВКА И УКРАШЕНИЕ ЕЛКИ

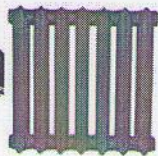
ВЫХОД



✓ НЕ УСТАНОВЛИВАЙТЕ ЕЛКУ НА ПУТЯХ ЭВАКУАЦИИ

✓ НЕ ИСПОЛЬЗУЙТЕ ДЛЯ УКРАШЕНИЯ ЕЛКИ ЛЕГКОВОСПЛАМЕНЯЮЩИЕСЯ ИГРУШКИ, ВАТУ, СВЕЧКИ, БУМАГУ

✓ ЭЛЕКТРИЧЕСКИЕ ГИРЛЯНДЫ ДОЛЖНЫ БЫТЬ ЗАВОДСКОГО ИЗГОТОВЛЕНИЯ



✓ НЕ УСТАНОВЛИВАЙТЕ ЕЛКУ ВБЛИЗИ ОТОПИТЕЛЬНЫХ ПРИБОРОВ

✓ УСТАНОВЛИВАЙТЕ ЕЛКУ НА УСТОЙЧИВОЙ ПОДСТАВКЕ

ПРАВИЛА ПОЖАРНОЙ БЕЗОПАСНОСТИ

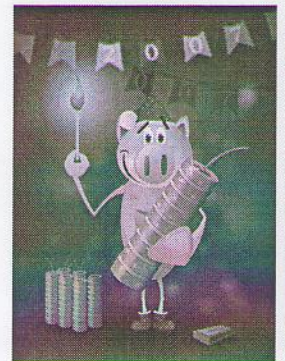
✓ НЕ РАЗРЕШАЙТЕ ДЕТЯМ САМОСТОЯТЕЛЬНО ВКЛЮЧАТЬ ЭЛЕКТРОГИРЛЯНДЫ

✓ НЕ ЗАЖИГАЙТЕ ДОМА БЕНГАЛЬСКИЕ ОГНИ, НЕ ИСПОЛЬЗУЙТЕ ВЗРЫВАЮЩИЕСЯ ХЛОПУШКИ И ФЕЕРВЕРКИ

✓ НЕ РАЗРЕШАЙТЕ ДЕТЯМ ИГРАТЬ ОКОЛО ЕЛКИ В МАСКАРАДНЫХ КОСТЮМАХ ИЗ МАРЛИ, ВАТЫ И БУМАГИ

✓ ОСЫПАВШУЮСЯ С ЕЛКИ ХВОЮ НУЖНО СРАЗУ УБИРАТЬ – ОНА, КАК ПОРОХ, МОЖЕТ ВСПЫХНУТЬ ОТ ЛЮБОЙ ИСКРЫ

✓ НЕ ОСТАВЛЯЙТЕ БЕЗ ПРИСМОТРА ВКЛЮЧЕННЫЕ В ЭЛЕКТРИЧЕСКУЮ СЕТЬ ЭЛЕКТРОПРИБОРЫ



В СЛУЧАЕ ПОЖАРА:



✓ НЕМЕДЛЕННО ВЫЗЫВАЙТЕ ПОЖАРНУЮ ОХРАНУ ПО ТЕЛЕФОНУ «01», СОТОВЫЙ «112»

✓ ПРИМИТЕ МЕРЫ ПО ЭВАКУАЦИИ ЛЮДЕЙ

✓ ОТКЛЮЧИТЕ ОТ ЭЛЕКТРОПИТАНИЯ ЭЛЕКТРОПРИБОРЫ (ГИРЛЯНДУ, ТВ И ДР.)

✓ ПРИМИТЕ МЕРЫ ПО ТУШЕНИЮ ПОЖАРА ПОДРУЧНЫМИ СРЕДСТВАМИ

✓ ПРИ ЗАГОРАНИИ ИСКУССТВЕННОЙ ЕЛКИ НЕ БЕРИТЕСЬ ЗА НЕЕ РУКАМИ, НАКИНЬТЕ НА НЕЕ ПЛОТНУЮ ТКАНЬ (ОДЕЯЛО)

ПРИ ПОЖАРЕ ЗВОНИТЬ **01** СОТОВЫЙ **112**



**МУ «Центр гражданской защиты
городского округа Тольятти»**

г. Тольятти, ул. К.Маркса, 44, тел./факс 26-52-52

ПРАВИЛА ПОЛЬЗОВАНИЯ БЫТОВЫМ ГАЗОМ

УВАЖАЕМЫЕ ТОЛЪЯТТИНЦЫ!
**СОБЛЮДАЙТЕ ПРАВИЛА БЕЗОПАСНОСТИ
ПРИ ПОЛЬЗОВАНИИ БЫТОВЫМ ГАЗОМ!**

Правила пользования газовой плитой:

- ✓ ПОЛЬЗУЙТЕСЬ ТОЛЬКО ИСПРАВНЫМИ ПЛИТАМИ;
- ✓ НЕ ОСТАВЛЯЙТЕ БЕЗ ПРИСМОТРА ЗАЖЖЕННЫЕ ПЛИТЫ;
- ✓ НЕ СТАВЬТЕ ПОСУДУ НЕПОСРЕДСТВЕННО НА ГОРЕЛКУ;
- ✓ НЕ ДОПУСКАЙТЕ К ГАЗОВЫМ ПЛИТАМ МАЛОЛЕТНИХ ДЕТЕЙ;
- ✓ НЕ СУШИТЕ БЕЛЬЕ НАД ГАЗОМ;
- ✓ НЕ УСТАНОВЛИВАЙТЕ И НЕ РЕМОНТИРУЙТЕ ПЛИТУ ИЛИ ГАЗОПОДВОДЯЩИЕ ТРУБЫ САМОСТОЯТЕЛЬНО;
- ✓ НЕ УСТАНОВЛИВАЙТЕ ПЛИТУ В БЛИЗИ ЛЕГКОВОСПЛАМЕНЯЮЩИХСЯ ПРЕДМЕТОВ И МАТЕРИАЛОВ (ШТОРЫ И Т.Д.)



Действия при обнаружении утечки газа:

- ✓ НЕМЕДЛЕННО ПРЕКРАТИТЕ ПОЛЬЗОВАТЬСЯ ГАЗОВЫМ ПРИБОРОМ (ВЫКЛЮЧИТЕ ГАЗ НА ПЛИТЕ, ПЕРЕКРОЙТЕ ГАЗОВУЮ ТРУБУ);
- ✓ ИСКЛЮЧИТЕ ПОЯВЛЕНИЕ ИСТОЧНИКОВ ЗАЖИГАНИЯ: ОТКРЫТОГО ОГНЯ И ИСКРЫ (СПИЧКИ, СИГАРЕТЫ, ЗАЖИГАЛКИ, ЭЛЕКТРИЧЕСКИЕ ВЫКЛЮЧАТЕЛИ, ЭЛЕКТРОБЫТОВЫЕ ПРИБОРЫ, ЭЛЕКТРОЗВОНКИ, ТЕЛЕФОННЫЕ АППАРАТЫ);
- ✓ ОБЕСПЕЧЬТЕ ПРОВЕТРИВАНИЕ ВСЕХ ПОМЕЩЕНИЙ;
- ✓ ВМЕСТЕ С ЧЛЕНАМИ СЕМЬИ ПОКИНЬТЕ ЗАГАЗОВАННОЕ ПОМЕЩЕНИЕ (ДОМ, КВАРТИРУ);
- ✓ ИЗ БЕЗОПАСНОГО МЕСТА ВЫЗОВИТЕ АВАРИЙНУЮ СЛУЖБУ ГАЗОВОГО ХОЗЯЙСТВА ПО ТЕЛЕФОНУ «04»;
- ✓ ВСТРЕТЬТЕ ПРЕДСТАВИТЕЛЕЙ АВАРИЙНОЙ ГАЗОВОЙ СЛУЖБЫ И НАПРАВЬТЕ ИХ К МЕСТУ УТЕЧКИ ГАЗА.

**НАРУШЕНИЕ ПРАВИЛ
БЕЗОПАСНОЙ ЭКСПЛУАТАЦИИ
МОЖЕТ ОВЕРНУТЬСЯ
НЕОПРАВНОЙ БЕДОЙ,
ГИБЕЛЬЮ ЛЮДЕЙ
И
БОЛЬШИМИ
РАЗРУШЕНИЯМИ**



ТЕЛЕФОН СПАСЕНИЯ 01 СОТОВЫЙ 112



**МУ «Центр гражданской защиты
городского округа Тольятти»**

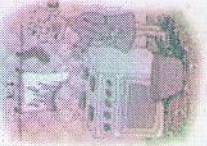
г. Тольятти, ул. К.Маркса, 44, тел./факс 26-52-52

ПРАВИЛА ПОЛЬЗОВАНИЯ БЫТОВЫМ ГАЗОМ

УВАЖАЕМЫЕ ТОЛЪЯТТИНЦЫ!
**СОБЛЮДАЙТЕ ПРАВИЛА БЕЗОПАСНОСТИ
ПРИ ПОЛЬЗОВАНИИ БЫТОВЫМ ГАЗОМ!**

Правила пользования газовой плитой:

- ✓ ПОЛЬЗУЙТЕСЬ ТОЛЬКО ИСПРАВНЫМИ ПЛИТАМИ;
- ✓ НЕ ОСТАВЛЯЙТЕ БЕЗ ПРИСМОТРА ЗАЖЖЕННЫЕ ПЛИТЫ;
- ✓ НЕ СТАВЬТЕ ПОСУДУ НЕПОСРЕДСТВЕННО НА ГОРЕЛКУ;
- ✓ НЕ ДОПУСКАЙТЕ К ГАЗОВЫМ ПЛИТАМ МАЛОЛЕТНИХ ДЕТЕЙ;
- ✓ НЕ СУШИТЕ БЕЛЬЕ НАД ГАЗОМ;
- ✓ НЕ УСТАНОВЛИВАЙТЕ И НЕ РЕМОНТИРУЙТЕ ПЛИТУ ИЛИ ГАЗОПОДВОДЯЩИЕ ТРУБЫ САМОСТОЯТЕЛЬНО;
- ✓ НЕ УСТАНОВЛИВАЙТЕ ПЛИТУ В БЛИЗИ ЛЕГКОВОСПЛАМЕНЯЮЩИХСЯ ПРЕДМЕТОВ И МАТЕРИАЛОВ (ШТОРЫ И Т.Д.)



Действия при обнаружении утечки газа:

- ✓ НЕМЕДЛЕННО ПРЕКРАТИТЕ ПОЛЬЗОВАТЬСЯ ГАЗОВЫМ ПРИБОРОМ (ВЫКЛЮЧИТЕ ГАЗ НА ПЛИТЕ, ПЕРЕКРОЙТЕ ГАЗОВУЮ ТРУБУ);
- ✓ ИСКЛЮЧИТЕ ПОЯВЛЕНИЕ ИСТОЧНИКОВ ЗАЖИГАНИЯ: ОТКРЫТОГО ОГНЯ И ИСКРЫ (СПИЧКИ, СИГАРЕТЫ, ЗАЖИГАЛКИ, ЭЛЕКТРИЧЕСКИЕ ВЫКЛЮЧАТЕЛИ, ЭЛЕКТРОБЫТОВЫЕ ПРИБОРЫ, ЭЛЕКТРОЗВОНКИ, ТЕЛЕФОННЫЕ АППАРАТЫ);
- ✓ ОБЕСПЕЧЬТЕ ПРОВЕТРИВАНИЕ ВСЕХ ПОМЕЩЕНИЙ;
- ✓ ВМЕСТЕ С ЧЛЕНАМИ СЕМЬИ ПОКИНЬТЕ ЗАГАЗОВАННОЕ ПОМЕЩЕНИЕ (ДОМ, КВАРТИРУ);
- ✓ ИЗ БЕЗОПАСНОГО МЕСТА ВЫЗОВИТЕ АВАРИЙНУЮ СЛУЖБУ ГАЗОВОГО ХОЗЯЙСТВА ПО ТЕЛЕФОНУ «04»;
- ✓ ВСТРЕТЬТЕ ПРЕДСТАВИТЕЛЕЙ АВАРИЙНОЙ ГАЗОВОЙ СЛУЖБЫ И НАПРАВЬТЕ ИХ К МЕСТУ УТЕЧКИ ГАЗА.

**НАРУШЕНИЕ ПРАВИЛ
БЕЗОПАСНОЙ ЭКСПЛУАТАЦИИ
МОЖЕТ ОВЕРНУТЬСЯ
НЕОПРАВНОЙ БЕДОЙ,
ГИБЕЛЬЮ ЛЮДЕЙ
И
БОЛЬШИМИ
РАЗРУШЕНИЯМИ**



ТЕЛЕФОН СПАСЕНИЯ 01 СОТОВЫЙ 112



**МКУ «Центр гражданской защиты
городского округа Тольяти»**

г. Тольяти, ул. К.Маркса, 44, тел./факс 26-52-52, e-mail: cgzgot@tgi.ru

ПРАВИЛА ПОЖАРНОЙ БЕЗОПАСНОСТИ

УВАЖАЕМЫЕ ТОЛЬЯТИНЦЫ!

ВО ИЗБЕЖАНИЕ ВОЗНИКНОВЕНИЯ ПОЖАРА

СОБЛЮДАЙТЕ ПРАВИЛА ПОЖАРНОЙ

БЕЗОПАСНОСТИ:



- УХОДЯ ИЗ ДОМА, УБЕДИТЕСЬ, ЧТО ВСЕ ЭЛЕКТРОНАГРЕВАТЕЛЬНЫЕ ПРИБОРЫ ВЫКЛЮЧЕНЫ;
- НЕ ПОЛЬЗУЙТЕСЬ ПОВРЕЖДЕННЫМИ РОЗЕТКАМИ;

• НЕ ПРИМЕНЯЙТЕ НЕСТАНДАРТНЫЕ И САМОДЕЛЬНЫЕ ЭЛЕКТРОНАГРЕВАТЕЛЬНЫЕ ПРИБОРЫ;



• ХРАНИТЕ СПИЧКИ И ЗАЖИГАТЕЛЬНЫЕ ПРИБОРЫ В МЕСТАХ, НЕДОСТУПНЫХ ДЛЯ ДЕТЕЙ, НЕ ОСТАВЛЯЙТЕ МАЛОЛЕТНИХ ДЕТЕЙ БЕЗ ПРИСМОТРА;

• НЕ ХРАНИТЕ ДОМА ЛЕГКОВОСПЛАМЕНЯЮЩИЕСЯ ЖИДКОСТИ И ВЗРЫВООПАСНЫЕ ПРЕДМЕТЫ;

• НЕ ЗАГРОМОЖДАЙТЕ БАЛКОНЫ И ЛОДЖИИ ГОРЮЧИМИ МАТЕРИАЛАМИ;

• НЕ ПОЛЬЗУЙТЕСЬ ДОМА ОТКРЫТЫМ ОГНЕМ;

• НЕ КУРИТЕ В ПОСТЕЛИ;

• УСТАНОВИТЕ В КВАРТИРЕ ПОЖАРНУЮ СИГНАЛИЗАЦИЮ ИЛИ ИЗВЕЩАТЕЛЬ О ПОЖАРЕ;

• ИМЕЙТЕ ДОМА ПЕРВИЧНЫЕ СРЕДСТВА ПОЖАРОТУШЕНИЯ.



ПРИ ПОЖАРЕ ЗВОНИТЬ 01 СОТОВЫЙ 112



**МКУ «Центр гражданской защиты
городского округа Тольяти»**

г. Тольяти, ул. К.Маркса, 44, тел./факс 26-52-52, e-mail: cgzgot@tgi.ru

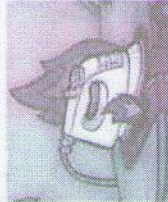
ПРАВИЛА ПОЖАРНОЙ БЕЗОПАСНОСТИ

УВАЖАЕМЫЕ ТОЛЬЯТИНЦЫ!

ВО ИЗБЕЖАНИЕ ВОЗНИКНОВЕНИЯ ПОЖАРА

СОБЛЮДАЙТЕ ПРАВИЛА ПОЖАРНОЙ

БЕЗОПАСНОСТИ:



- УХОДЯ ИЗ ДОМА, УБЕДИТЕСЬ, ЧТО ВСЕ ЭЛЕКТРОНАГРЕВАТЕЛЬНЫЕ ПРИБОРЫ ВЫКЛЮЧЕНЫ;
- НЕ ПОЛЬЗУЙТЕСЬ ПОВРЕЖДЕННЫМИ РОЗЕТКАМИ;

• НЕ ПРИМЕНЯЙТЕ НЕСТАНДАРТНЫЕ И САМОДЕЛЬНЫЕ ЭЛЕКТРОНАГРЕВАТЕЛЬНЫЕ ПРИБОРЫ;



• ХРАНИТЕ СПИЧКИ И ЗАЖИГАТЕЛЬНЫЕ ПРИБОРЫ В МЕСТАХ, НЕДОСТУПНЫХ ДЛЯ ДЕТЕЙ, НЕ ОСТАВЛЯЙТЕ МАЛОЛЕТНИХ ДЕТЕЙ БЕЗ ПРИСМОТРА;

• НЕ ХРАНИТЕ ДОМА ЛЕГКОВОСПЛАМЕНЯЮЩИЕСЯ ЖИДКОСТИ И ВЗРЫВООПАСНЫЕ ПРЕДМЕТЫ;

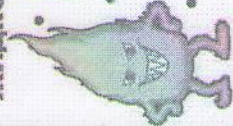
• НЕ ЗАГРОМОЖДАЙТЕ БАЛКОНЫ И ЛОДЖИИ ГОРЮЧИМИ МАТЕРИАЛАМИ;

• НЕ ПОЛЬЗУЙТЕСЬ ДОМА ОТКРЫТЫМ ОГНЕМ;

• НЕ КУРИТЕ В ПОСТЕЛИ;

• УСТАНОВИТЕ В КВАРТИРЕ ПОЖАРНУЮ СИГНАЛИЗАЦИЮ ИЛИ ИЗВЕЩАТЕЛЬ О ПОЖАРЕ;

• ИМЕЙТЕ ДОМА ПЕРВИЧНЫЕ СРЕДСТВА ПОЖАРОТУШЕНИЯ.

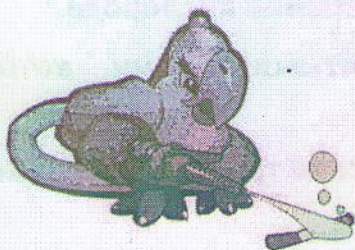


ПРИ ПОЖАРЕ ЗВОНИТЬ 01 СОТОВЫЙ 112

ПАМЯТКА

населению при пожаре в подъезде дома (для жителей многоквартирных домов)

Ни за что не входите в подъезд, поскольку дым очень токсичен, а горячий воздух может обжечь легкие.



Прежде всего, звоните «01» с мобильного телефона «112».

Чрезвычайно опасно спускаться вниз по веревкам, простыням и водосточным трубам. И тем более не следует прыгать из окон.

Уплотните свою входную дверь мокрой тканью, чтобы в квартиру не проникал дым.

Самое безопасное место – на балконе или возле окна. К тому же здесь пожарные найдут вас прежде всего. Только оденьтесь потеплее, если на улице холодно, и закройте за собой балконную дверь.

Если вы случайно оказались в задымленном подъезде, не отчаивайтесь:

- двигайтесь к выходу, держась за стены (перила нередко ведут в тупик);
- как можно дольше задержите дыхание, а еще лучше – защитить нос и рот шарфом или платком;
- поскольку огонь и дым распространяются именно снизу вверх, особенно осторожными быть должны жители верхних этажей.



Пожар на балконе опасен тем, что огонь может быстро перекинуться на верхние этажи или проникнуть в квартиру.

После сообщения о загорании в пожарную охрану:

- попробуйте справиться с пламенем любыми подручными средствами;
- если есть возможность, можно выбросить горящий предмет с балкона – только убедитесь, что внизу никого нет;
- если самостоятельно потушить огонь не удалось, закройте балконную дверь, форточку и ждите приезда пожарных на улице.



В вашей семье есть маленькие дети? Всегда держите дверь на балкон закрытой: ребяташки очень любят пускать вниз «огнеопасные самолетики».

Ни в коем случае нельзя хранить горючие материалы.

Нельзя срезать пожарные лестницы и загоразивать переходы в смежные секции...

ПАМЯТКА

пожар в доме

Как действовать, чтобы предотвратить пожар

➤ обучите детей обращаться с огнем, а взрослых членов семьи простейшим способом тушения пожара;



➤ приобретите бытовой огнетушитель и храните его в доступном месте;

➤ никогда не курите в постели;

➤ не оставляйте без присмотра электробытовые приборы;

➤ не разогревайте лаки и краски на газовой плите и не сушите белье над газовой плитой;

➤ при обращении с фейерверками, хлопушками и свечами будьте предельно осторожными;



➤ избегайте захламления путей возможной эвакуации;

➤ в одну розетку не вставляйте более двух вилок;

➤ не ставьте телевизор в стенку или под книжную полку, а также ближе 70-100 см от штор.

ПОМНИТЕ! При пожаре не открывайте окна, так как с поступлением кислорода огонь вспыхнет сильнее

➤ уведите из опасной зоны детей и престарелых;

➤ вызовите пожарных по тел. 01, мобильный 112;

➤ выключите электричество, перекройте газ;

➤ залейте очаг пожара водой;

➤ передвигайтесь в задымленном помещении ползком или пригнувшись, закрыв нос и рот мокрой тряпкой;

➤ в случае возгорания жира на сковороде накройте ее большой тарелкой, но не тряпкой;

➤ при возгорании одежды на человеке немедленно повалите горящего, облейте его водой или накройте ковриком, курткой или пальто;

➤ при пожаре в здании не пытайтесь использовать для эвакуации лифт, который может остановиться в любой момент;

➤ при невозможности самостоятельной эвакуации обозначьте свое местоположение, свесив из окна белую простыню;

➤ если к спасению один путь - окно, бросьте вниз матрасы, подушки, ковры, сократите высоту прыжка, используя привязанные к батареям шторы (простыни).

Нужно помнить о том, что пожар легче предупредить, чем прилагать героические усилия для его тушения.





**МКУ «Центр гражданской защиты
городского округа Тольятти»**

г. Тольятти, ул. К.Маркса, 44, тел./факс 26-52-52, e-mail: cgzgot@tgi.ru

ПРАВИЛА ПОЖАРНОЙ БЕЗОПАСНОСТИ

УВАЖАЕМЫЕ ТОЛЬЯТТИНЦЫ

**ВО ИЗБЕЖАНИЕ ВОЗНИКНОВЕНИЯ ПОЖАРА
СОБЛЮДАЙТЕ ПРАВИЛА ПОЖАРНОЙ
БЕЗОПАСНОСТИ НА САДОВОМ УЧАСТКЕ:**

- УХОДЯ С ПРИУСАДЕБНОГО УЧАСТКА, УБЕДИТЕСЬ, ЧТО ЭЛЕКТРОСЕТЕЬ ОБЕСТОЧЕНА, ВЕНТИЛИ БАЛЛОНОВ С ГАЗОМ ЗАКРЫТЫ;
- НЕ ПРИМЕНЯЙТЕ НЕСТАНДАРТНЫЕ И САМОДЕЛЬНЫЕ ЭЛЕКТРОНАГРЕВАТЕЛЬНЫЕ ПРИБОРЫ ДЛЯ ОБОГРЕВА ДАЧНЫХ ДОМОВ;
- НЕ ПОЛЬЗУЙТЕСЬ ПОВРЕЖДЕННЫМИ РОЗЕТКАМИ;
- ХРАНИТЕ СПИЧКИ И ЗАЖИГАТЕЛЬНЫЕ ПРИБОРЫ В МЕСТАХ, НЕДОСТУПНЫХ ДЛЯ ДЕТЕЙ, НЕ ОСТАВЛЯЙТЕ МАЛОЛЕТНИХ ДЕТЕЙ БЕЗ ПРИСМОТРА;



- НЕ ХРАНИТЕ В ДАЧНОМ ДОМЕ ЛЕГКОВОСПЛАМЕНЯЮЩИЕСЯ ЖИДКОСТИ И ВЗРЫВООПАСНЫЕ ПРЕДМЕТЫ;
- СВОЕВРЕМЕННО ОЧИЩАЙТЕ ПРИУСАДЕБНЫЕ УЧАСТКИ ОТ МУСОРА, ОПАВШИХ ЛИСТЬЕВ И СУХОЙ ТРАВЫ;
- РАСПОЛАГАЙТЕ ВРЕМЕННЫЕ СТРОЕНИЯ НА РАССТОЯНИИ ОТ ДРУГИХ ЗДАНИЙ И СООРУЖЕНИЙ НЕ МЕНЕЕ 15 МЕТРОВ;
- НЕ ДОПУСКАЙТЕ РАЗВЕДЕНИЕ КОСТРОВ, СЖИГАНИЕ ОУХОДОВ НА УЧАСТКЕ;
 - НЕ КУРИТЕ В ПОСТЕЛИ;
 - НЕ ПОЛЬЗУЙТЕСЬ ДОМА ОТКРЫТЫМ ОГНЕМ;
- ИМЕЙТЕ НА САДОВОМ УЧАСТКЕ ПЕРВИЧНЫЕ СРЕДСТВА ПОЖАРОТУШЕНИЯ (ОГНЕТУШИТЕЛЬ, ЕМКОСТЬ С ВОДОЙ).



ПРИ ПОЖАРЕ ЗВОНИТЬ 01 СОТОВЫЙ 112



**МКУ «Центр гражданской защиты
городского округа Тольятти»**

г. Тольятти, ул. К.Маркса, 44, тел./факс 26-52-52, e-mail: cgzgot@tgi.ru

ПРАВИЛА ПОЖАРНОЙ БЕЗОПАСНОСТИ

УВАЖАЕМЫЕ ТОЛЬЯТТИНЦЫ

**ВО ИЗБЕЖАНИЕ ВОЗНИКНОВЕНИЯ ПОЖАРА
СОБЛЮДАЙТЕ ПРАВИЛА ПОЖАРНОЙ
БЕЗОПАСНОСТИ НА САДОВОМ УЧАСТКЕ:**

- УХОДЯ С ПРИУСАДЕБНОГО УЧАСТКА, УБЕДИТЕСЬ, ЧТО ЭЛЕКТРОСЕТЕЬ ОБЕСТОЧЕНА, ВЕНТИЛИ БАЛЛОНОВ С ГАЗОМ ЗАКРЫТЫ;
- НЕ ПРИМЕНЯЙТЕ НЕСТАНДАРТНЫЕ И САМОДЕЛЬНЫЕ ЭЛЕКТРОНАГРЕВАТЕЛЬНЫЕ ПРИБОРЫ ДЛЯ ОБОГРЕВА ДАЧНЫХ ДОМОВ;
- НЕ ПОЛЬЗУЙТЕСЬ ПОВРЕЖДЕННЫМИ РОЗЕТКАМИ;
- ХРАНИТЕ СПИЧКИ И ЗАЖИГАТЕЛЬНЫЕ ПРИБОРЫ В МЕСТАХ, НЕДОСТУПНЫХ ДЛЯ ДЕТЕЙ, НЕ ОСТАВЛЯЙТЕ МАЛОЛЕТНИХ ДЕТЕЙ БЕЗ ПРИСМОТРА;



- НЕ ХРАНИТЕ В ДАЧНОМ ДОМЕ ЛЕГКОВОСПЛАМЕНЯЮЩИЕСЯ ЖИДКОСТИ И ВЗРЫВООПАСНЫЕ ПРЕДМЕТЫ;
- СВОЕВРЕМЕННО ОЧИЩАЙТЕ ПРИУСАДЕБНЫЕ УЧАСТКИ ОТ МУСОРА, ОПАВШИХ ЛИСТЬЕВ И СУХОЙ ТРАВЫ;
- РАСПОЛАГАЙТЕ ВРЕМЕННЫЕ СТРОЕНИЯ НА РАССТОЯНИИ ОТ ДРУГИХ ЗДАНИЙ И СООРУЖЕНИЙ НЕ МЕНЕЕ 15 МЕТРОВ;
- НЕ ДОПУСКАЙТЕ РАЗВЕДЕНИЕ КОСТРОВ, СЖИГАНИЕ ОУХОДОВ НА УЧАСТКЕ;
 - НЕ КУРИТЕ В ПОСТЕЛИ;
 - НЕ ПОЛЬЗУЙТЕСЬ ДОМА ОТКРЫТЫМ ОГНЕМ;
- ИМЕЙТЕ НА САДОВОМ УЧАСТКЕ ПЕРВИЧНЫЕ СРЕДСТВА ПОЖАРОТУШЕНИЯ (ОГНЕТУШИТЕЛЬ, ЕМКОСТЬ С ВОДОЙ).



ПРИ ПОЖАРЕ ЗВОНИТЬ 01 СОТОВЫЙ 112

**МКУ «Центр гражданской защиты
городского округа Тольятти»**

г. Тольятти, ул. К. Маркса, 44, тел./факс 26-52-52, e-mail: cgzgot@tgi.ru

ПРАВИЛА ПОЖАРНОЙ БЕЗОПАСНОСТИ

УВАЖАЕМЫЕ ТОЛЬЯТТИНЦЫ!

В ПОЖАРООПАСНЫЙ СЕЗОН В ЛЕСУ ЗАПРЕЩАЕТСЯ:

- ✓ ПОЛЬЗОВАТЬСЯ ОТКРЫТЫМ ОГНЕМ (БРОСАТЬ ГОРЯЩИЕ СПИЧКИ, ОКУРКИ, ВЫТЯХИВАТЬ ГОРЯЧУЮ ЗОЛУ);
- ✓ ИСПОЛЬЗОВАТЬ ПЫЖИ ИЗ ЛЕГКОВОСПЛАМЕНЯЮЩИХСЯ ИЛИ ТЛЕЮЩИХ МАТЕРИАЛОВ;
- ✓ ОСТАВЛЯТЬ ПРОМАСЛЕННЫЙ ИЛИ ПРОПИТАННЫЙ БЕНЗИНОМ, КЕРИСИНОМ И ИНЫМИ ГОРЮЧИМИ ВЕЩЕСТВАМИ ОБТИРОЧНЫЙ МАТЕРИАЛ;
- ✓ ЗАПРАВЛЯТЬ ТОПЛИВНЫЕ БАКИ, ИСПОЛЬЗОВАТЬ МАШИНЫ С НЕИСПРАВНОЙ СИСТЕМОЙ ПИТАНИЯ ГОРЮЧИМ, КУРИТЬ И ПОЛЬЗОВАТЬСЯ ОТКРЫТЫМ ОГНЕМ В БЛИЗИ МАШИН;
- ✓ ОСТАВЛЯТЬ НА ОСВЕЩАЕМЫХ СОЛНЦЕМ МЕСТАХ БУТЫЛКИ ИЛИ ОСКОЛКИ СТЕКЛА, КОТОРЫЕ МОГУТ СТАТЬ ЗАЖИГАТЕЛЬНЫМИ ЛИНЗАМИ;
- ✓ РАЗВОДИТЬ КОСТРЫ;
- ✓ ВЫЖИГАТЬ ТРАВУ.

ЕСЛИ ВЫ ОКАЗАЛИСЬ В ЗОНЕ ПОЖАРА:

- ✓ ОПРЕДЕЛИВ НАПРАВЛЕНИЕ ВЕТРА И РАСПРОСТРАНЕНИЕ ОГНЯ, ПРИГНУВШИСЬ, БЕГИТЕ В НАВЕТРННУЮ СТОРОНУ ПО ВОЗМОЖНОСТИ ПАРАЛЛЕЛЬНО ФРОНТУ ОГНЯ;
- ✓ ОКУНИТЕСЬ В БЛИЖАЙШИЙ ВОДОЕМ ИЛИ ХОТЯ БЫ СМОЧИТЕ ОДЕЖДУ, ДЫШИТЕ ЧЕРЕЗ МОКРЫЙ ПЛАТОК.

КАК ПРАВИЛЬНО ТУШИТЬ НЕБОЛЬШОЙ ПОЖАР:

- ✓ ПУЧКОМ 1,5 - 2 - МЕТРОВЫХ ВЕТОК ИЛИ МОКРОЙ ОДЕЖДой СМЕТАЙТЕ ПЛАМЯ, «ВБИВАЯ» ЕГО ЗАТЕМ В ЗЕМЛЮ;
- ✓ ЗАСЫПАЙТЕ ОГОНЬ ЗЕМЛЕЙ, ЗАЛИВАЙТЕ ВОДОЙ;
- ✓ НЕБОЛЬШОЙ ОГОНЬ ЗАТАПТЫВАЙТЕ;
- ✓ ПОТУШИВ НЕБОЛЬШОЙ ПОЖАР, НЕ УХОДИТЕ, НЕ УБЕДИВШИСЬ, ЧТО ОГОНЬ НЕ РАЗГОРИТСЯ.



ПРИ ПОЖАРЕ ЗВОНИТЬ 01 Сотовый 112

**МКУ «Центр гражданской защиты
городского округа Тольятти»**

г. Тольятти, ул. К. Маркса, 44, тел./факс 26-52-52, e-mail: cgzgot@tgi.ru

ПРАВИЛА ПОЖАРНОЙ БЕЗОПАСНОСТИ

УВАЖАЕМЫЕ ТОЛЬЯТТИНЦЫ!

В ПОЖАРООПАСНЫЙ СЕЗОН В ЛЕСУ ЗАПРЕЩАЕТСЯ:

- ✓ ПОЛЬЗОВАТЬСЯ ОТКРЫТЫМ ОГНЕМ (БРОСАТЬ ГОРЯЩИЕ СПИЧКИ, ОКУРКИ, ВЫТЯХИВАТЬ ГОРЯЧУЮ ЗОЛУ);
- ✓ ИСПОЛЬЗОВАТЬ ПЫЖИ ИЗ ЛЕГКОВОСПЛАМЕНЯЮЩИХСЯ ИЛИ ТЛЕЮЩИХ МАТЕРИАЛОВ;
- ✓ ОСТАВЛЯТЬ ПРОМАСЛЕННЫЙ ИЛИ ПРОПИТАННЫЙ БЕНЗИНОМ, КЕРИСИНОМ И ИНЫМИ ГОРЮЧИМИ ВЕЩЕСТВАМИ ОБТИРОЧНЫЙ МАТЕРИАЛ;
- ✓ ЗАПРАВЛЯТЬ ТОПЛИВНЫЕ БАКИ, ИСПОЛЬЗОВАТЬ МАШИНЫ С НЕИСПРАВНОЙ СИСТЕМОЙ ПИТАНИЯ ГОРЮЧИМ, КУРИТЬ И ПОЛЬЗОВАТЬСЯ ОТКРЫТЫМ ОГНЕМ В БЛИЗИ МАШИН;
- ✓ ОСТАВЛЯТЬ НА ОСВЕЩАЕМЫХ СОЛНЦЕМ МЕСТАХ БУТЫЛКИ ИЛИ ОСКОЛКИ СТЕКЛА, КОТОРЫЕ МОГУТ СТАТЬ ЗАЖИГАТЕЛЬНЫМИ ЛИНЗАМИ;
- ✓ РАЗВОДИТЬ КОСТРЫ;
- ✓ ВЫЖИГАТЬ ТРАВУ.

ЕСЛИ ВЫ ОКАЗАЛИСЬ В ЗОНЕ ПОЖАРА:

- ✓ ОПРЕДЕЛИВ НАПРАВЛЕНИЕ ВЕТРА И РАСПРОСТРАНЕНИЕ ОГНЯ, ПРИГНУВШИСЬ, БЕГИТЕ В НАВЕТРННУЮ СТОРОНУ ПО ВОЗМОЖНОСТИ ПАРАЛЛЕЛЬНО ФРОНТУ ОГНЯ;
- ✓ ОКУНИТЕСЬ В БЛИЖАЙШИЙ ВОДОЕМ ИЛИ ХОТЯ БЫ СМОЧИТЕ ОДЕЖДУ, ДЫШИТЕ ЧЕРЕЗ МОКРЫЙ ПЛАТОК.

КАК ПРАВИЛЬНО ТУШИТЬ НЕБОЛЬШОЙ ПОЖАР:

- ✓ ПУЧКОМ 1,5 - 2 - МЕТРОВЫХ ВЕТОК ИЛИ МОКРОЙ ОДЕЖДой СМЕТАЙТЕ ПЛАМЯ, «ВБИВАЯ» ЕГО ЗАТЕМ В ЗЕМЛЮ;
- ✓ ЗАСЫПАЙТЕ ОГОНЬ ЗЕМЛЕЙ, ЗАЛИВАЙТЕ ВОДОЙ;
- ✓ НЕБОЛЬШОЙ ОГОНЬ ЗАТАПТЫВАЙТЕ;
- ✓ ПОТУШИВ НЕБОЛЬШОЙ ПОЖАР, НЕ УХОДИТЕ, НЕ УБЕДИВШИСЬ, ЧТО ОГОНЬ НЕ РАЗГОРИТСЯ.



ПРИ ПОЖАРЕ ЗВОНИТЬ 01 Сотовый 112

ПАМЯТКА о безопасности при лесном пожаре

Как правильно выйти из горящего леса

Определив направление ветра и распространения огня, бегите из леса навстречу ветру по возможности параллельно фронту пожара.



Если Вы оказались в зоне пожара

- Окунитесь в ближайший водоем или хотя бы смочите одежду, дышите через мокрый платок.
- Пригнувшись, бегите в наветренную сторону по возможности параллельно фронту огня.
- Пошлите гонца в ближайшее жилище.



разгорится.

Как правильно тушить небольшой пожар

- ✓ Засыпайте огонь землей, заливайте водой.
- ✓ Пучком 1,5-, 2-метровых веток или мокрой одеждой сметайте пламя, «вбивая» его затем в землю.
- ✓ Небольшой огонь затапывайте.
- ✓ Потушив пожар, не уходите, не убедившись, что огонь не

Если горит торфяное поле (болото)

- Не пытайтесь сами тушить пожар.
- Двигайтесь против ветра, внимательно осматривая и ощупывая шестом дорогу. Горячая земля и дым из нее показывают, что торф выгорает, образуя пустоты, в которые можно провалиться и сгореть.

В пожароопасный сезон в лесу

Запрещается:

❖ пользоваться открытым огнем (бросать горящие спички, окурки, вытряхивать горячую золу);



❖ использовать пыжи из легковоспламеняющихся или тлеющих материалов;

❖ оставлять промасленный или пропитанный бензином, керосином и иными горючими веществами обтирочный материал;



❖ заправлять топливные баки, использовать машины с неисправной системой питания горючим; курить или пользоваться открытым огнем вблизи машин;

❖ оставлять на освещаемых солнцем местах бутылки или осколки стекла, которые могут стать зажигательными линзами;

❖ выжигать траву;

❖ разводить костры.